

## 描述

MT7822是一款工作于零电流导通，峰值电流关断的临界导通模式(CRM, Critical Conduction Mode)高精度LED恒流控制芯片，主要应用于非隔离降压型LED电源系统。

临界导通模式确保了MT7822可以控制功率开关在电感电流为零时刻开启，减小了功率管的开关损耗，确保了系统具有95%以上的峰值效率。电感电流谷值为零的临界导通模式确保了输出LED电流的高精度，并且具有良好的线性调整率和负载调整率。对电感量变化不敏感，可以使用工字电感。

芯片内部集成高压功率MOS管，使用JFET供电，无需启动电阻，外围电路简单，系统成本低。

MT7822工作电压宽，适合全范围交流输入电压或是60V - 400V直流电压输入。MT7822同时实现了各种保护功能，包括逐周期过流保护(OCP)、LED短路保护(SCP)和芯片温度过热调节功能等，以确保系统可靠地工作。

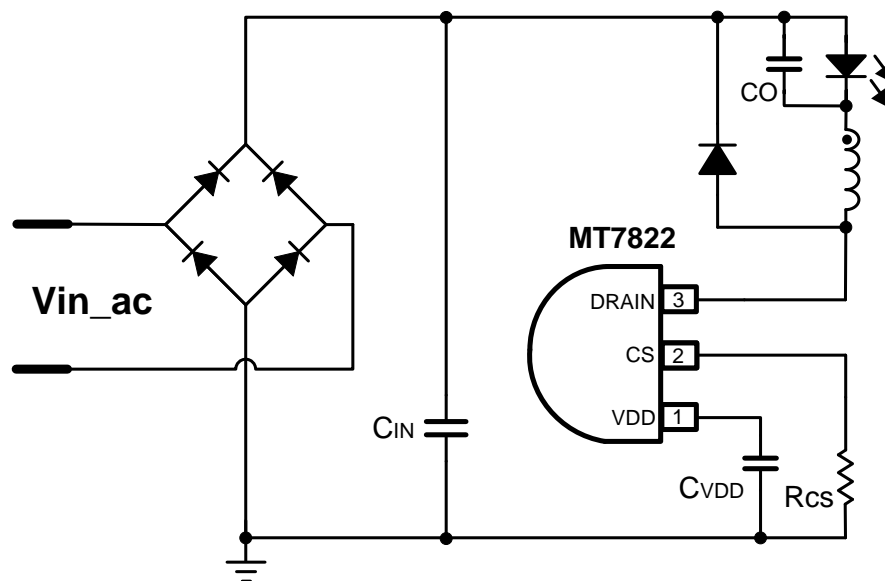
## 主要特点

- 临界导通模式，对电感不敏感
- 最高95%以上的峰值效率
- 高精度LED恒流电流
- 逐周期峰值电流控制
- LED短路保护
- 前沿消隐控制
- 欠压锁定保护(UVLO)
- 过热调节功能
- TO-92封装

## 应用

- LED球泡灯，日光灯，信号灯，景观灯等
- LED舞台灯，蜡烛灯，玉米灯等
- 其他LED驱动应用及通用恒流源

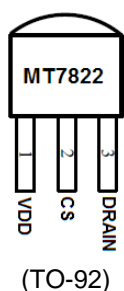
## 典型应用电路



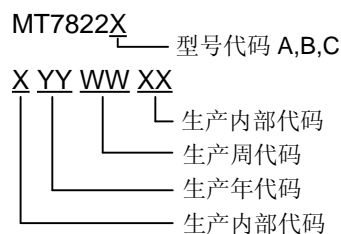
### 订购信息

订购型号	R <sub>DS(on)</sub>	包装形式	丝印
MT7822AZ	30ohm	整形不编带 1,000 只/袋	MT7822A ZYYWWxx
MT7822AT	30ohm	整形编带 3,000 只/盒	MT7822A ZYYWWxx
MT7822BZ	18ohm	整形不编带 1,000 只/袋	MT7822B ZYYWWxx
MT7822BT	18ohm	整形编带 3,000 只/盒	MT7822B ZYYWWxx
MT7822CZ	12ohm	整形不编带 1,000 只/袋	MT7822C ZYYWWxx
MT7822CT	12ohm	整形编带 3,000 只/盒	MT7822C ZYYWWxx

### 管脚排列图



### 芯片标记:



### 管脚描述

管脚名称	管脚号	描述
VDD	1	芯片电源, 内部恒压到 7.2V
CS	2	芯片地兼电流采样
DRAIN	3	内部高压功率 MOS 管漏极