

描述

MT7606是一款高压单段线性恒流LED驱动芯片，输出电流精度高，且没有EMI问题，输出电流由外置电阻灵活设置。

MT7606内部集成高压功率管和高压供电电路，外围电路简单。系统外部无需电感或变压器等磁性元件，无需附加元器件就能轻松通过EMI，整个系统简约、总BOM低。

MT7606具有良好的线性调整率，可以实现输入功率恒定；另外，MT7606具有温度调节功能，在芯片温度过高时自动降低输出电流，提高了系统的可靠性。

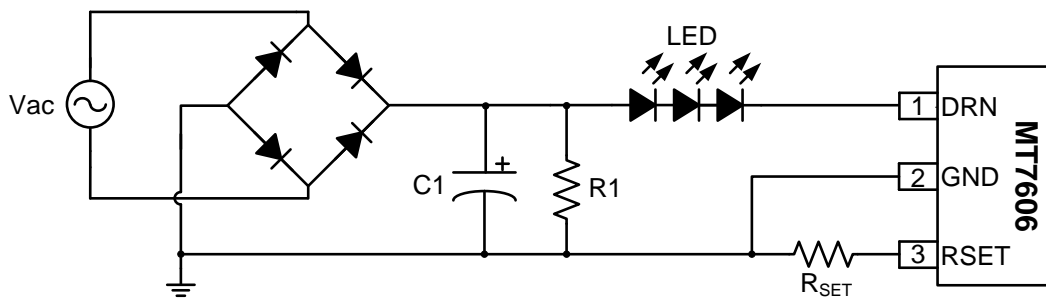
主要特点

- 外围电路简单，成本低
- 良好的线性调整率，可实现输入功率恒定
- 内置500V功率管
- LED电流可以外部灵活设置
- LED输出电流精度 $\pm 5\%$
- 芯片应用系统无EMI问题
- 过温自动调节功能
- 采用 SOT89-3、TO252-3 封装

应用

- LED蜡烛灯，LED灯丝灯
- LED日光灯，LED面板灯
- LED球泡灯，LED射灯
- 其他LED照明产品

典型应用电路



极限参数

RSET/GND 管脚电压	-0.3V ~ 6V
DRN 管脚电压	-0.3V ~ 500V
焊接温度 (10 秒)	260°C
存储温度	-55°C ~ 150°C
结温 (Tj)	150°C

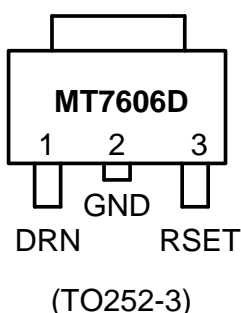
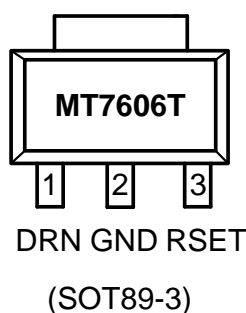
热阻

内部芯片到环境 (R _{θJA})	100°C/W (SOT89-3)
	70°C/W (TO252-3)
PN 结到封装表面 (R _{θJC})	60°C/W (SOT89-3)
	40°C/W (TO252-3)

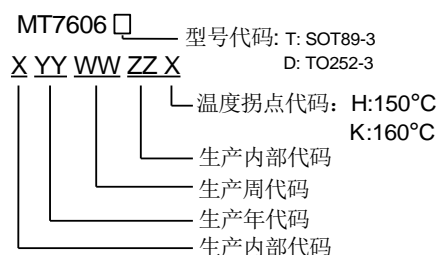
订购信息

订购型号	封装形式	印章信息	温度拐点
MT7606TH	SOT89-3	MT7606T XYYWWZZH	150°C
MT7606TK	SOT89-3	MT7606T XYYWWZZK	160°C
MT7606DH	TO252-3	MT7606D XYYWWZZH	150°C
MT7606DK	TO252-3	MT7606D XYYWWZZK	160°C

管脚排列图



芯片标记:



管脚描述

名称	管脚号	描述
DRN	1	内置高压功率 MOS 漏极
GND	2	芯片地
RSET	3	输出电流设置引脚